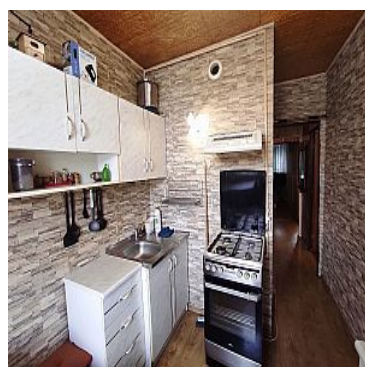
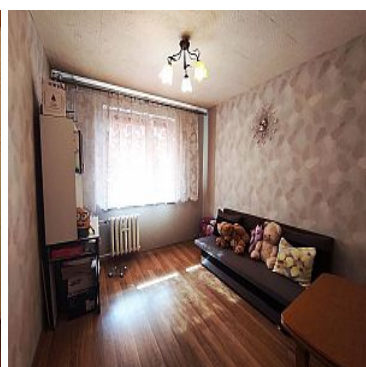
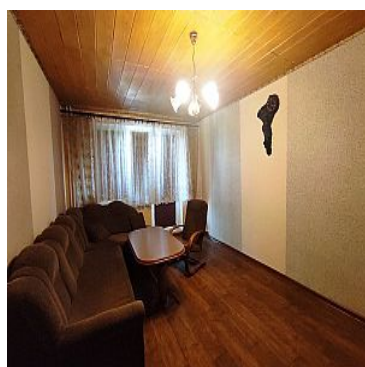


MIESZKANIE NA SPRZEDAŻ

liczba pokoi: 3, pow. całkowita: 60,39 m²,
Siemianowice Śląskie, Bytków

Cena **329 000** zł



Polecam do sprzedaży mieszkanie o powierzchni 60,39 m² na 2 piętrze 4-piętrowego bloku przy ulicy Wróblewskiego w Siemianowicach Śląskich na Bytkowie. Mieszkanie składa się z 3 pokoi, oddzielnej kuchni, łazienki z WC, przedpokoju oraz dużego balkonu. Budynek jest ocieplony z zamontowanym domofonem. Parking ogólnodostępny dla mieszkańców przy wejściu do budynku.

Dostępne od 1 października 2022 roku.

Mieszkanie do remontu. Okna plastikowe. Ogrzewanie centralne z podzielnikami i ciepła woda z sieci miejskiej. Okna skierowane na wschód i północny zachód.

Miesięczny czynsz ok. 650 zł.

Mieszkanie położone na cichym i spokojnym osiedlu. W pobliżu żłobek, przedszkole, szkoła podstawowa i przystanki autobusowe. Blisko Lasek Bytkowski oraz Rynek Bytkowski gdzie znajdują się liczne sklepy i punkty usługowo - handlowe. Park Śląski - 550 m. Dobre połączenie z miastami ościennymi - przystanki komunikacji miejskiej na pobliskiej ulicy, łatwy dojazd samochodem do Katowic, Chorzowa.

Symbol	60/SMN/OMS	Cena	329 000, 00 PLN
Województwo	ŚLĄSKIE	Powiat	Siemianowice Śląskie m.
Gmina	Siemianowice Śląskie	Stan budynku	BARDZO DOBRY
Rodzaj nieruchomości	MIESZKANIE	Rodzaj transakcji	SPRZEDAŻ
Status	AKTUALNA	Rodzaj rynku	WTÓRNY
Nieruchomość dostępna od	01.10.2022	Cena za m2	5 447, 92 PLN
Kraj	POLSKA	Powierzchnia całkowita	60, 39 m²
Miejscowość	Siemianowice Śląskie	Kod pocztowy	41-106
Dzielnica - osiedle	Bytków	Ulica	Wróblewskiego
Powierzchnia użytkowa	60, 39 m²	Rodzaj mieszkania	3-POKOJOWE
Standard	BARDZO DOBRY	Typ kuchni	Z OKNEM, ODDZIELNA
Wyposażenie kuchni	BRAK	Liczba łazienek	1
Stan łazienki	DO REMONTU	Wyposażenie łazienki	BRAK
Droga dojazdowa	ASFALTOWA, ULICA OSIEDŁOWA	Liczba pokoi	3
Liczba sypialni	2	Piętro	2
Liczba pięter	4	Ilość poziomów	1
Umeblowanie	BRAK	Źródło c.w.	SIEĆ MIEJSKA
Ogrzewanie	C.O. Z SIECI MIEJSKIEJ	Podpiwniczenie /piwnica	PIWNICA
Forma własności	ODRĘBNA WŁASNOŚĆ	Winda w nieruchomości	TAK
Podłączony gaz	TAK	Podłączony wodociąg	TAK
Rodzaj kanalizacji	MIEJSKA	Źródło wody	WODA MIEJSKA
Lodówka	TAK	Pralka	TAK
Piecyk gazowy	TAK	Rodzaj okien	PLASTIKOWE
Rodzaj podłogi	PANELE	Elewacja	TYNK, STYROPIAN
Czy jest KW	TAK	Balkon	TAK
Widok na wschód	TAK	Widok na zachód	TAK
Nr Licencji	PFRN 14218	Osobne WC	NIE
Czynsz administracyjny	400, 00 PLN		



Ewa Pawełczyk
pośrednik nieruchomości

517465620
ewa@siemion.pl

Więcej ofert na stronie **www.nieruchomosci.siemion.pl**