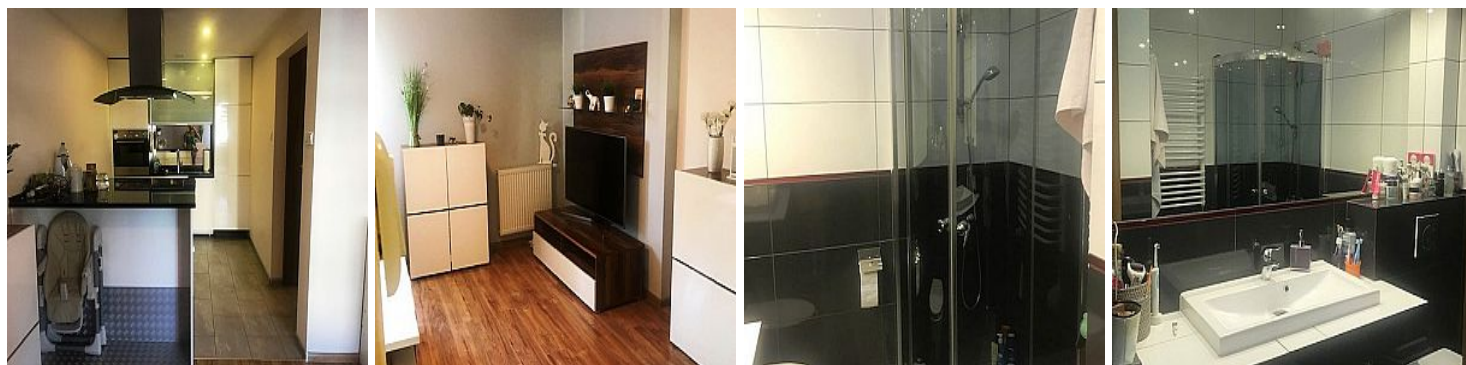


## MIESZKANIE NA WYNAJEM

liczba pokoi: 2, pow. całkowita: 48,60 m<sup>2</sup>,  
Siemianowice Śląskie, Michałkowice

Cena **500** zł



Polecamy do wynajmu mieszkanie o powierzchni 48,60 m<sup>2</sup> zlokalizowane na 1 piętrze w nowym budownictwie (2010 r.) w Siemianowicach Śląskich - Michałkowicach. Mieszkanie składa się z salonu połączonego z kuchnią, 1 pokoju, łazienki z WC, pomieszczenia gospodarczego, przedpokoju. Budynek jest ocieplony. Osiedle monitorowane, ogrodzone.

Mieszkanie w bardzo dobrym stanie technicznym, urządzone w sposób funkcjonalny. Okna plastikowe. Instalacje nowe (elektryczna, wodna, kanalizacyjna, C.O). Ogrzewanie centralne własne dla budynku z kotła gazowego.

**Czynsz najmu - 500 zł / tydzień.**

Dodatkowo opłata czynszowa oraz media według zużycia.

Kaucja - 4000 zł.

Najem okazjonalny.

W pobliżu szkoła oraz przedszkole. Niedaleko Park Górnik ze ścieżkami rowerowymi oraz bezpiecznym placem zabaw, a także Park Tradycji - miejsce imprez kulturalnych. Łatwy dojazd do miast ościennych. Przy Osiedlu przystanki komunikacji miejskiej autobusowej.

Zachęcamy do kontaktu z naszym Pośrednikiem.  
Zadzwoń i umów się na spotkanie!

Symbol	<b>42/SMN/OMW</b>	Czy właściciel mieszka w mieszkaniu	<b>NIE</b>
Cena	<b>500, 00 PLN</b>	Województwo	<b>ŚLĄSKIE</b>
Powiat	<b>Siemianowice Śląskie</b>	Za co opłaty dodatkowe	<b>CZYNSZ, PRĄD, INTERNET, TV</b>
Gmina	<b>Siemianowice Śląskie</b>	Stan budynku	<b>BARDZO DOBRY</b>
Rodzaj nieruchomości	<b>MIESZKANIE</b>	Rodzaj transakcji	<b>WYNAJEM</b>
Status	<b>AKTUALNA</b>	Rodzaj rynku	<b>WTÓRNY</b>
Cena za	<b>TYDZIEŃ</b>	Cena za m2	<b>10, 29 PLN</b>
Kaucja	<b>4 000, 00 PLN</b>	Kraj	<b>POLSKA</b>
Powierzchnia całkowita	<b>48, 60 m<sup>2</sup></b>	Miejscowość	<b>Siemianowice Śląskie</b>
Kod pocztowy	<b>41-103</b>	Dzielnica - osiedle	<b>Michałkowice</b>
Ulica	<b>Londyńska</b>	Powierzchnia użytkowa	<b>48, 60 m<sup>2</sup></b>
Rodzaj mieszkania	<b>2-POKOJOWE</b>	Typ kuchni	<b>POŁĄCZONA Z SALONEM</b>
Wyposażenie kuchni	<b>PEŁNE</b>	Liczba łazienek	<b>1</b>
Stan łazienki	<b>BARDZO DOBRY</b>	Wyposażenie łazienki	<b>PEŁNE</b>
Liczba WC	<b>1</b>	Liczba pokoi	<b>2</b>
Piętro	<b>1</b>	Liczba pięter	<b>3</b>
Ilość poziomów	<b>1</b>	Umeblowanie	<b>CZĘŚCIOWE</b>
Rodzaj kanalizacji	<b>MIEJSKA</b>	Nr Licencji	<b>PFRN 14218</b>
Osobne WC	<b>NIE</b>		



Ewa Pawełczyk  
pośrednik nieruchomości

517465620  
ewa@siemion.pl

Więcej ofert na stronie **[www.nieruchomosci.siemion.pl](http://www.nieruchomosci.siemion.pl)**